



30埠智慧型AC行動充電車  
**SEM30-K**



 AC 充電

30埠/40埠 - 智慧型AC行動充電車

- 可旋轉式排插設計，節省空間、理線方便、調整容易；獨立式變壓器掛架，整理容易。
- 可隱藏式推車把手，能隨使用者需求隱藏以節省空間，或隨需要升起。
- 開機電源時可進行自檢，並循序開啟電源輸出口，避免瞬間電流損壞充電中的智慧型載具。
- SPAT (Smart Power Allocation Technology) 專利智慧電力排程分配技術，可讓使用者自由設定充電及暫停供電的時段，有效保護載具的電池不致過充，就算長時間不使用載具，還能使載具電池也保持一定的電力。
- 智慧散熱風扇，僅於智慧型AC行動充電車於輸出功率達到需要散熱之標準後，才會自行啟動，並於智慧型AC行動充電車完成充電任務後自行停止，避免發生不必要的雜音，且還能極大地延長散熱風扇的壽命。



40埠智慧型AC行動充電車  
**SEM40-K**



**KING@ON**

智慧型裝置的充電平台

King of smart charging, you can rely on

**KING@ON**

- ☎ +886 2 77416655
- ✉ sales@king-on.com.tw
- 📍 新北市新店區北新路三段207號13樓

[www.king-on.com.tw](http://www.king-on.com.tw)





10埠智慧型 USB Type-C 充電系統櫃  
**SCMF10**



組合式推車



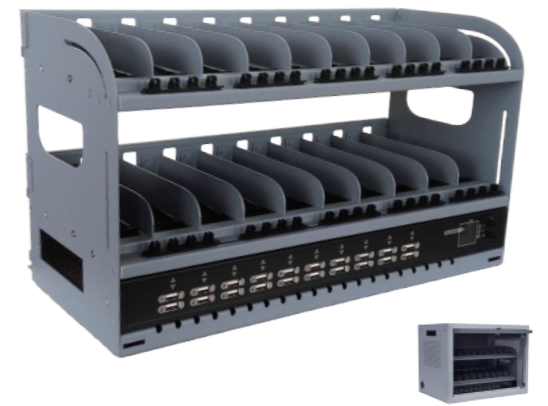
兩櫃+推車  
**SCMF20**



三櫃+推車  
**SCMF30**



30埠智慧型充電推車  
USB **SUMR30** | USB Type C **SCMR30**



20埠智慧型 USB雙層充電書架(櫃)  
USB **SUMP20D** | USB **SUMF20D**



16埠智慧型 USB 充電系統櫃  
**SUMF16**



兩櫃+推車  
**SUMF32**



三櫃+推車  
**SUMF48**



Po-Pi 充電遠端管理模組  
**Po-Pi Module**

僅使用有線網路，紀錄充電資訊



網路監控模組



充電無線充電模組

**CMM**  
Charging Management Module



智慧型多功能充電防水箱  
USB **SUMW16** | USB Type C **SCMW10**



智慧型充電書架系統  
USB **SUMP16-1** | USB Type C **SCMF10-1**

### USB 電子特色

- 高速供給每埠5V/2.5安培的電力。
- 支援USB資料傳輸、同步。
- 智慧型偵測供電系統。
- 精密IC保護設計，有效防止過流、過熱、過充，可有效延長電池壽命。
- 各埠口搭載過載、過熱、過充等保護。
- AC市電亦有防突波、防電擊、最大電流限制等安全規劃。
- 採無風扇設計，利用智慧晶片監管、控制溫升，全產品內至電源、外至機殼均不設風扇，避免噪音、吸塵等負面效應。

### 可堆疊模組化機櫃

- 市面同埠數充電車體積最小、重量最輕。
- 模組化產品，可隨需求最高堆疊三層，甚至安裝在組裝式推車上。

### 書架

- 可調整式塑鋼書架，堅韌耐用。

### 一體式推車

- 一體式設計鋁柱圓邊推車，安全、輕巧、穩固。
- 底層滑軌設計，好抽好拿。
- 可容納14吋及其以下的智慧型戴具。
- 可隱藏式推車把手，能隨使用者需求隱藏以節省空間，或隨需要升起。

### USB TYPE-C

- 精密IC保護設計，有效防止過流、過載、過熱、過充，可延長電池壽命。
- 智慧型偵測供電系統，使用Power Delivery充電技術，依載具不同供應5V/9V/12V/15V/20V最大可達2~3安培的電力（最高輸出每層達400瓦）。
- 各埠口均配有過載、過熱、過充等等保護，AC市電亦有防突波、防電擊、最大電流限制等安全規劃。